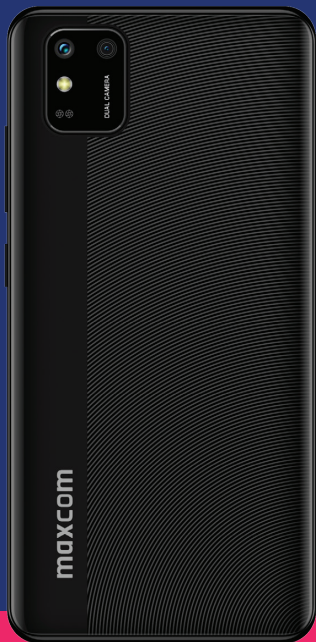
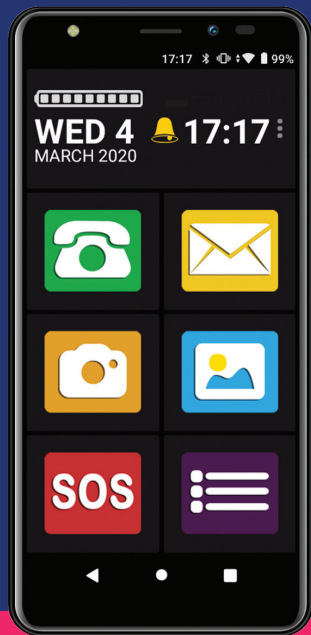


maxcom



maxcom



MS5+*

Producent i dystrybutor:

MAXCOM SA

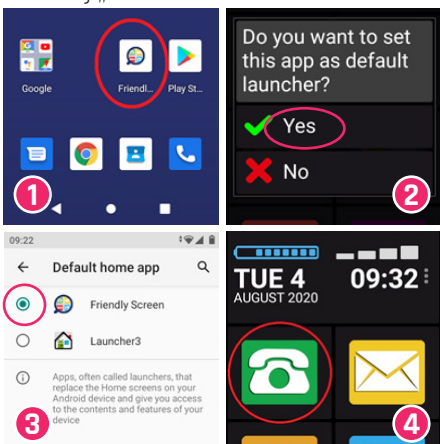
TOWAROWA 23a 43-100 TYCHY
POLAND www.maxcom.pl



PRZYJAZNY EKРАН
Szybki start

Aby w pełni korzystać z programu uruchamiającego Przyjazny Ekran FS (FriendlyScreen), musisz przyznać aplikacji kilka uprawnień:

1. Po pierwszym uruchomieniu znajdź ikonę FS na ekranie i kliknij ją **1**
2. Aplikacja FS uruchomi się i zapyta o uprawnienia. Najpierw zapyta, czy chcesz, aby FS był domyślnym programem uruchamiającym **2**
3. Po wybraniu „TAK” pojawi się ekran, na którym można wybrać Przyjazny ekran jako domyślną aplikację startową **3**
4. Następnie kliknij ikonę „Telefon” i ustaw FS jako domyślną aplikację do obsługi połączeń **4**
5. Kliknij „OK” **5**



6. Uprawnienia aplikacji będą pojawiać się sekwencyjnie; zaakceptuj je, klikając „Zezwól” **6**
7. Na koniec wybierz i potwierdź, że FS jest domyślnym rozmówcą **7**
8. Ostatnim krokiem jest autoryzacja komunikacji. Znajdź ikonę „wiadomość” na ekranie głównym i kliknij ją **8**
9. Ustaw FS jako domyślną aplikację do przesyłania wiadomości **9**

Teraz możesz w pełni korzystać z aplikacji Przyjazny Ekran! Powodzenia!

